

L 'anticipation d 'une crise potentielle naturelle de très grande ampleur

Exemple du plan national de prévention et de lutte « Pandémie grippale »

Gérard PERRAUDIN

**chargé de mission auprès du délégué interministériel à la lutte contre la
grippe aviaire**

XXIV èmes journées ADHYS -mars 2007

La situation
« Pandémie grippale »

Principaux risques -

- **Influenza aviaire : épizootie (animaux)** **virus A/H5N1**
- **Grippe aviaire : animal - homme** **virus A/H5N1**
- **Grippe pandémique : homme - homme** **virus ?**

Principaux risques - Situation actuelle

- **Influenza aviaire : épizootie (animaux) virus A/H5N1**
 - **Depuis décembre 2003 : 58 pays ou territoires touchés à un moment dont la France**
- **Grippe aviaire : animal - homme virus A/H5N1**
 - **278 cas confirmés dans 12 pays, dont 168 décès (16 03 07)**
- **Grippe pandémique : homme - homme virus ?**
 - **Quelques cas en Indonésie (et quelques situations de doute)**

Évaluation des risques

Évaluation des risques

- Effets possibles
 - Informations historiques

 - Hypothèses
 - 2 vagues de l'ordre de 84 jours chacune

 - Impacts sanitaires
 - Sans intervention (en France - InVS) :
 - 9 à 20 millions de cas
 - 91 000 à 212 000 décès
 - 455 000 à 1 000 000 d'hospitalisations
 - Effets des mesures

Évaluation des risques

- **Craintes**
 - **Désorganisation du système de santé**
 - **Paralysie partielle de services essentiels pour le fonctionnement de la société et de l'État**
 - **Désorganisation de la vie sociale et économique**
- **Veille - actualisation**

Éléments de gestion

Principes

- **Décision politique d 'établir un plan national**
- **Élaboration confiée au SGDN et au DILGA**
- **Application du principe de précaution**
- **Mobilisation de moyens de protection**

Le délégué interministériel à la lutte contre la grippe aviaire (a) DILGA

- **Créé le le 30 août 2005**
- **Placé auprès du Premier ministre**
 - **SGDN, SIG, SGAE, DILGA**
 - **Coordination des travaux des ministères**
 - **Prépare la stratégie de communication gouvernementale**

Le délégué interministériel à la lutte contre la grippe aviaire (b)

- **Des missions (décret du 30 août 2005) :**
 - **Coordonne l'action de l'État contre un risque de pandémie de grippe aviaire**
 - **Suit la mise en œuvre des mesures décidées**
 - **Veille à l'adaptation et à la mise en œuvre des mesures destinées à**
 - **Restreindre la propagation de l'épizootie de grippe aviaire**
 - **Prévenir une pandémie**
 - **À traiter, le cas échéant, la maladie**
 - **Veille au développement de la coopération internationale**
 - **Veille à la cohérence entre l'action de l'Etat et celle:**
 - **Des organisations internationales**
 - **Des organisations non gouvernementales**
 - **Des collectivités territoriales**
 - **Des entreprises**
 - **Rend compte au Premier ministre, aux ministres de l'agriculture et de la santé**

Le délégué interministériel à la lutte contre la grippe aviaire (c)

- **Une équipe interministérielle :**
 - **santé, intérieur, agriculture, affaires étrangères, travail -emploi, économie-industrie**
 - **secrétariat**
- **Les rendez-vous hebdomadaires :**
 - **Mardi grippe**
 - **Comité de pilotage: Info-grippe**
- **Une production documentaire**
 - **Bulletin quotidien**
 - **Chronique hebdomadaire**
 - **Rapports trimestriels et annuel**
 - **Rapport interministériel d 'activité**

Plan national (1)

- **Historique**

- **Établi en 2004**
- **Rendu public en 2005**
- **Testé par un exercice national Pandémie 05 -**
- **Actualisé et publié en février 2006**
- **Testé par un exercice national Pandémie 06**
- **Actualisé et publié en février 2007**

Situations possibles

FRANCE

OMS

Interpandémique

Situation 1	Pas de nouveau virus chez l'homme		Phase 1
Situation 2	A	Epizootie dans élevages par virus aviaire	Etranger
	B		France

Alerte pandémique

Situation 3	A	Cas humains isolés sans transmission	Etranger	Phase 3
	B		France	
Situation 4	A	Cas humains groupés, limités et localisés	Etranger	Phase 4
	B		France	
Situation 5	A	Larges foyers de cas groupés non maîtrisés	Etranger	Phase 5
	B		France	

Pandémie

Situation 6	Forte transmission interhumaine		Phase 6
Situation 7	Après pandémie		

Plan national du 9 01 07 ^(a)

- **Une approche plus « méthodologique » :**
 - **Renforcer la souplesse d 'application**
 - **Mieux tenir compte du contexte d 'incertitude d 'une pandémie**
 - **Fiche de réaction rapide (basculement possible imminent dans la pandémie)**
 - **Fiche de thèmes des réunions interministérielles :**
 - **état des lieux,**
 - **état de préparation des acteurs,**
 - **proposition de zonages,**
 - **organisation et suivi de la réponse,**
 - **préparation des éléments d 'information,**
 - **conduite opérationnelle de l 'action gouvernementale**

Plan national du 9 01 07 ^(b)

- **4 parties :**
 - **Principes d 'action et dispositions d 'organisation**

 - **Fiches d 'aide à la décision :**
 - **propositions à examiner au cas par cas,**
 - **des mesures majeurs, des mesures d 'application et d 'accompagnement**

 - **Tableau de synthèse des mesures (ministères concernées)**

 - **Annexes**

Plan national (2)

- **Stratégie générale**
- -- **Empêcher l'apparition d'une épizootie, l'éradiquer, limiter son développement**
- **Prendre en compte la menace de pandémie grippale**
- **Aider les pays atteints par une épizootie**
- **Freiner l'apparition et le développement sur le territoire national d'un nouveau virus adapté à l'homme**
- **Organiser et adapter le système de santé publique**
- **Maintenir la continuité de l'État et de la vie sociale et économique, à un niveau élevé, dans un contexte dégradé**

Plan national (3)

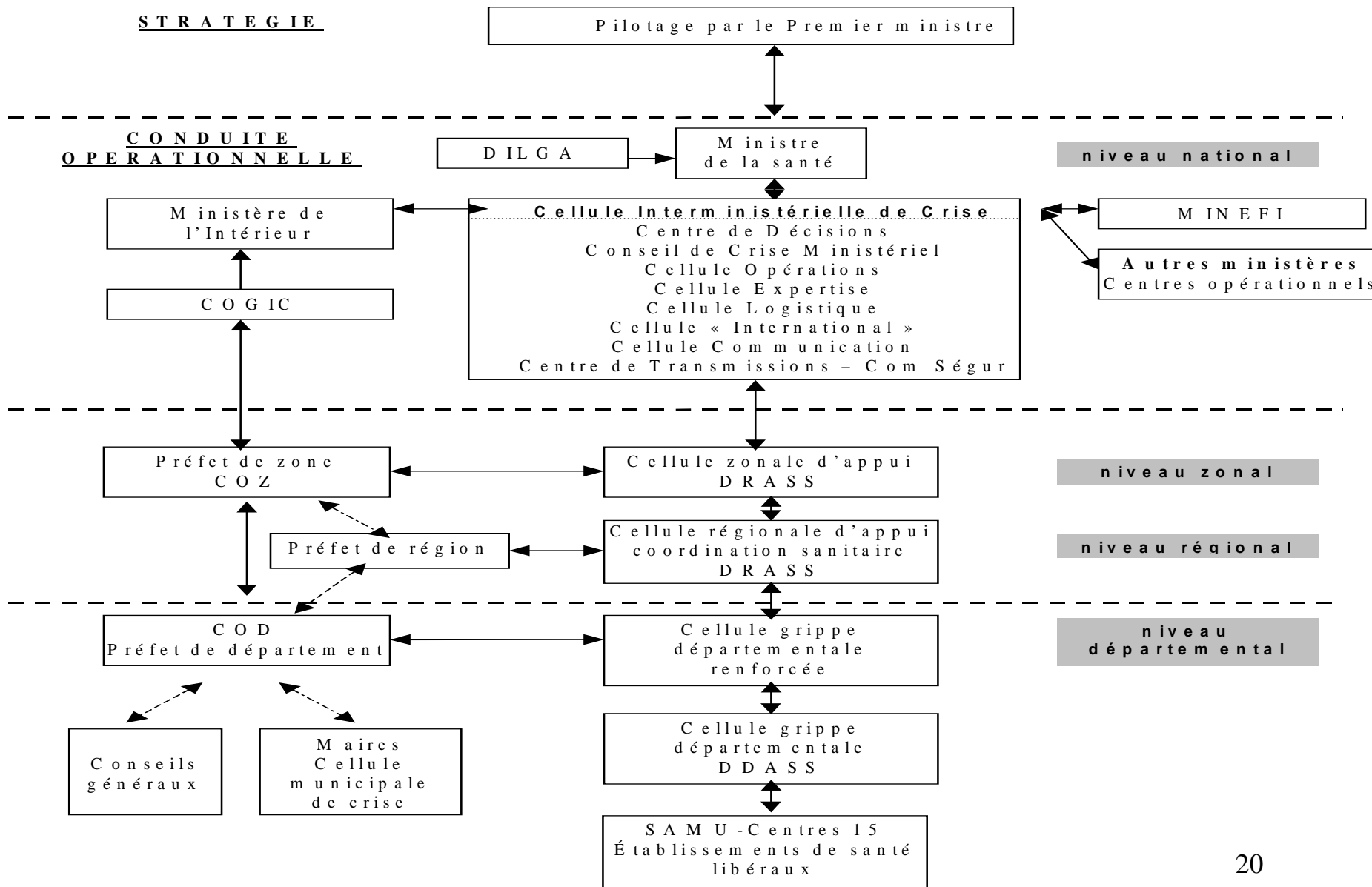
- **Préserver l'ordre républicain et la sécurité des personnes**
- **Accompagner par un large effort de communication, d'information et de formation, dans la durée et dans un contexte international, la population**
- **Prise en compte des questions éthiques**
- **Prévoir la gestion post-pandémique et assurer le retour à la normalité**

Plan national (4)

- **Organisation de la gestion de crise**
 - **Conduite opérationnelle de l'action gouvernementale**
 - **Ministre de la santé ou Ministre de l'Intérieur**
 - **Cellule interministérielle de crise**
 - **Cellule de continuité de l'activité économique (MINEFI)**

 - **Au niveau territorial**
 - **Préfets de zone**
 - **Préfets de département**
 - **Collectivités territoriales**

Fiche A.6 - Organisation de la gestion de crise « Santé »



Plan gouvernemental (6)

- **Annexes**

- **42 Fiches techniques**

- **A - Organisation de l'État**
 - **B - Mesures de santé animale**
 - **C - Mesures de protection sanitaire des personnes**
 - **D - Conduites à tenir devant des suspicions de cas**
 - **E - Organisation des soins (guide)**
 - **F - Suivi épidémiologique**
 - **G - Organisation de la vie collective : mesures barrières, continuité des services collectifs et de l'économie (guide)**
 - **H - Information et communication**

Plan national⁽⁴⁾

Fiches d 'aide à la décision

Objectifs	Abrev	Nbr
Renforcer l'organisation gouvernementale, ministérielle et territoriale	org	27
Eviter l'introduction de l'épizootie en France et renforcer la surveillance du territoire	zoo	15
Contenir la diffusion du virus chez l'animal et l'éradiquer	era	19
Prévenir toute transmission à l'homme	trh	5
Préparer le dispositif national de réponse à une pandémie	pre	42
Assister les ressortissants français à l'étranger	fre	16
Retarder l'introduction de cas sur le territoire national	imp	14
Assister les pays touchés	coo	2
Détecter et signaler les cas humains sur le territoire national	det	7
Prendre en charge les cas suspects, les personnes contact et les malades	cas	18
Contenir la diffusion du virus et l'éradiquer	erh	8
Freiner la transmission du virus humain sur le territoire national	bar	14
Maintenir les activités essentielles	mtn	58
Evaluer la situation et anticiper ses développements	eva	11
Informers le grand public et les professionnels	inf	31
Préparer le dispositif national de réponse à une nouvelle vague pandémie	rep	7
Assister la population	ass	7
	Total	300

- Organisation -

Les plans de continuité d'activité

- des services de l'Etat
- des collectivités territoriales
 - des entreprises

Continuité des activités économiques et des services publics et Prévention sanitaire

- **Objectif en situation de pandémie : Concilier la garantie de continuité des activités du secteur public et du secteur privé, et la protection de la santé des employés, dans l'intérêt du bon fonctionnement de la société dans son ensemble**
- **Élaboration de « plans de continuité » [Trame]**
 - absentéisme : 25 % sur 8 à 12 semaines / 40 % sur 2 semaines
- **Adaptation du plan de prévention**
 - association des instances représentatives du personnel
 - équipement - formation

Gestion de crise : organisation

↪ un plan reposant sur une analyse des risques possibles



↪ une cellule de crise avec :

- une composition définie
- un mandat et des missions exprimées



↪ un entraînement par des exercices



Gestion de crise

- **Approche stratégique d'un organisme : Prévoir pour faire face à des situations**
- **Face au risque de crise :**
 - *soit on attend et, en situation, on gère au «moins mal » avec l'expertise et l'expérience des acteurs (risques d'erreur d'analyse, d'aggravation de la situation, de dérapage médiatique ...)*
 - **soit on se prépare et on met en place un dispositif qui permet d'aider à la gestion des situations voire de les anticiper**

Analyse des risques

Evaluation

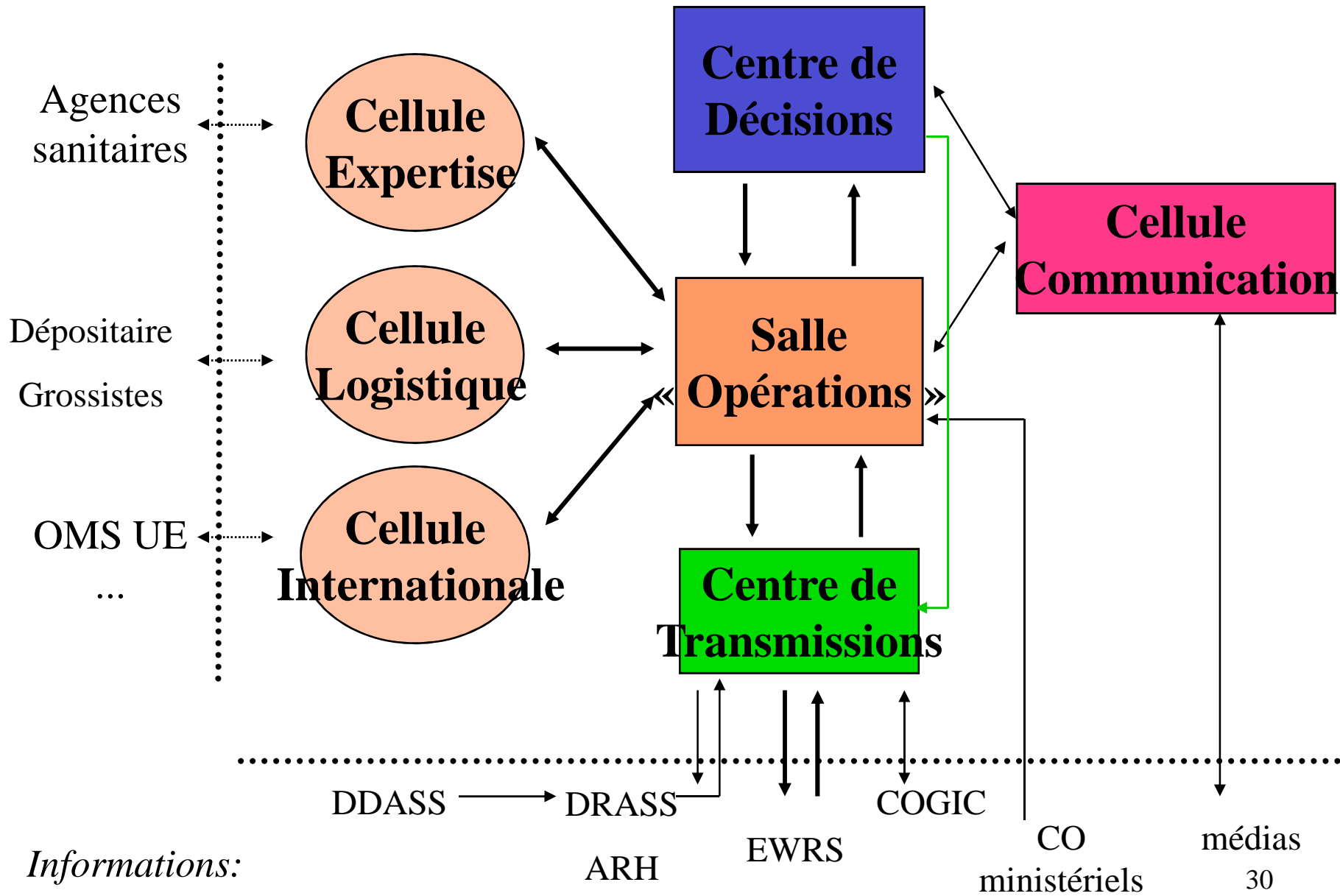
Gestion

Communication

Cellule de Crise

- Des locaux
- Des techniques
- Des personnes
- Une organisation
- ET un management

Cellule de Crise
du
Ministère de la Santé et
des Solidarités



Centre « décisions »

Salle
« opérations »

Cellules

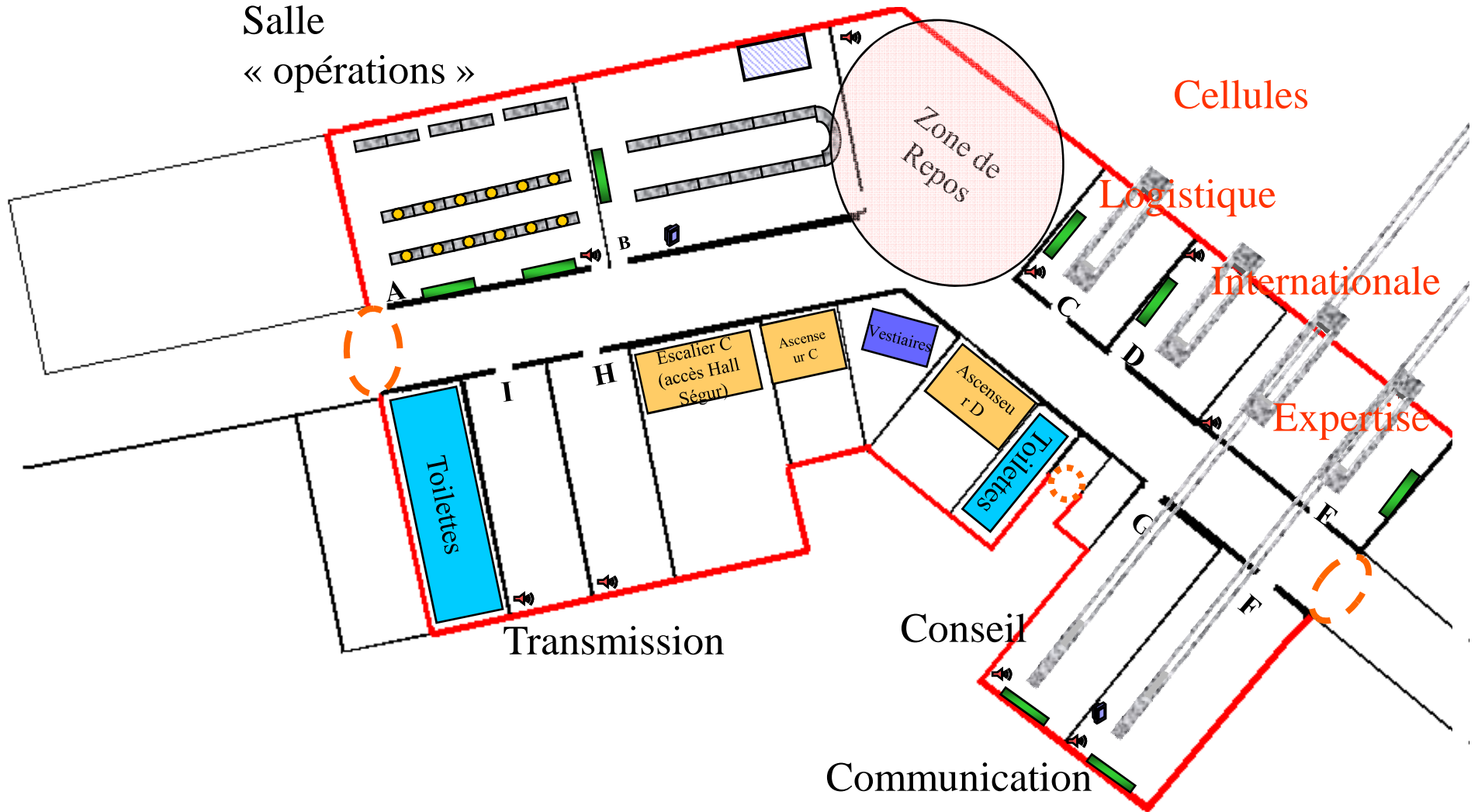
Logistique

Internationale

Expertise

Conseil

Communication



Continuité des activités économiques et des
services publics
et Prévention sanitaire
FICHE G1

- **Élaboration de « plans de continuité »**
- **Adaptation du plan de prévention**

Fiche G1 : Évaluation des enjeux

- **Menace humaine mais aussi pour la société**
- **Concilier la continuité des activités et la protection des personnels**
- **si les conséquences sanitaires sont limitées : comportement solidaire pour que l'activité soit aussi peu perturbée que possible**
- **si la pandémie fait de nombreuses victimes : priorité de sauvegarde des vies , réduction des activités non essentielles**

Fiche G1 : Conséquences d'une pandémie

- **Diminution des effectifs [Hypothèses d'absentéisme : 25 % sur 8 à 12 semaines / 40 % sur 2 semaines]**
- **Indisponibilité simultanée de dirigeants et responsables**
- **Difficultés d'approvisionnement - défaillance fournisseurs et sous traitants**
- **Dégradation de services sensibles (transports ...)**
- **Perturbation des circuits financiers et réduction des disponibilités financières**
- **Annulations de commandes ou autres demandes**
- **...**

Fiche G1 : Protection de la santé du personnel

- **Code du travail (L.230-2) : le chef d 'établissement prend les mesures nécessaires pour assurer la sécurité et protéger la santé de tous ses employés ...**
- **les mesures comprennent des actions de prévention des risques professionnels, d 'information et de formation et la mise en place de moyens adaptés**
- **Évaluation des risques - programme annuel de prévention**
- **Intervention des instances représentatives du personnel**
- **Compétence médicale du médecin du travail**

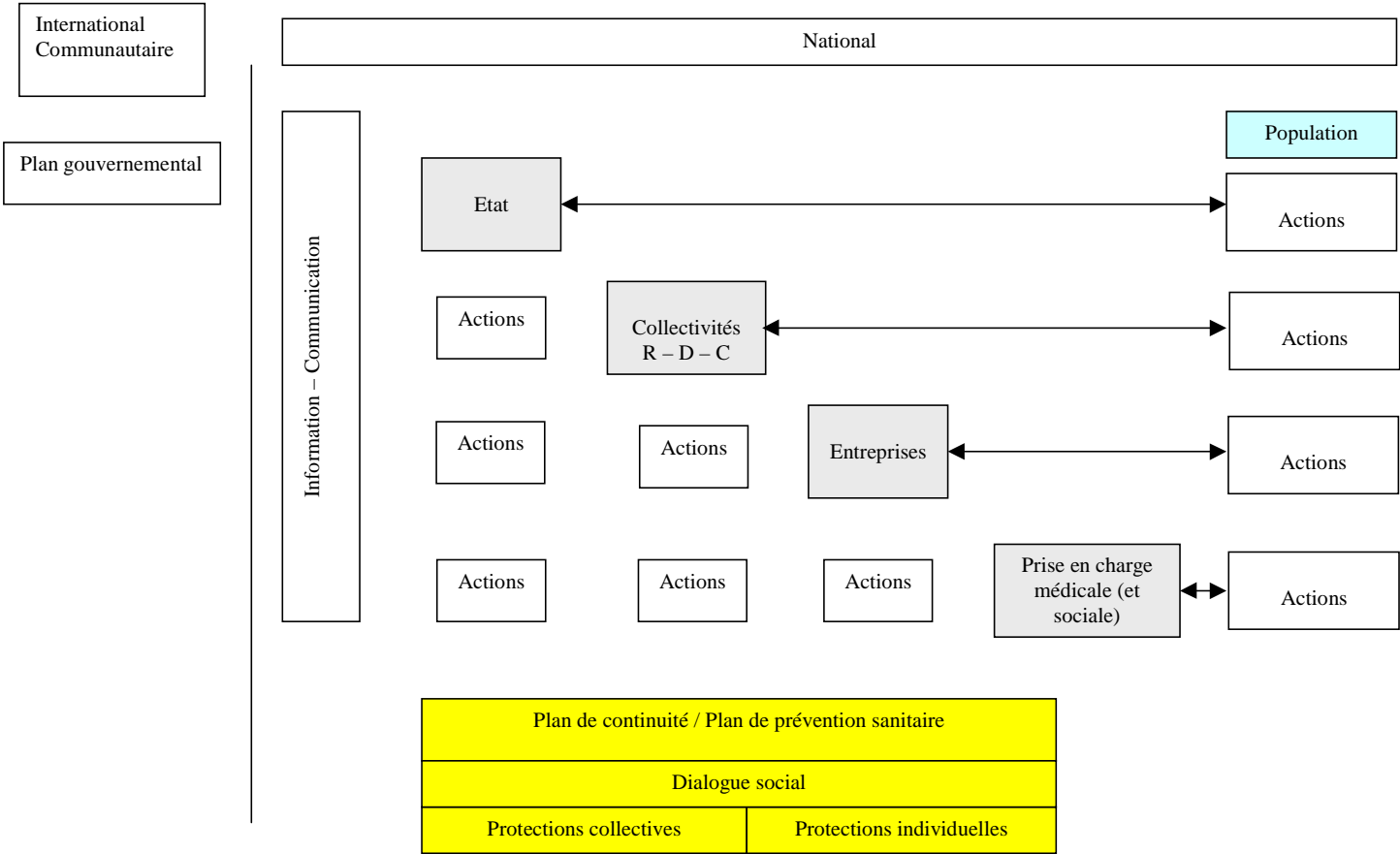
Fiche G1 Trame d'un plan de continuité

- **Désignation d'un coordonnateur**
- **Analyse des missions - Continuité des fonctions de direction**
- **Ressources humaines : effectifs, suppléances, renforcements extérieurs, formation à d'autres tâches, rémunération ...**
- **Méthodes et moyens de protection et d'information du personnel : mesures d'hygiène, protections adaptées, formation, stocks ...**
- **Modes d'organisation pour le maintien de l'activité : fournisseurs, stocks, transports, courrier, finances, moyens techniques et logistiques, restauration, organisation du travail, horaires de travail ..**

Déclinaison de l'approche

Préparation / Gestion nationale	Organisation locale	Population Famille
<ul style="list-style-type: none"> • Connaissances et moyens disponibles • Plan gouvernemental • Interventions internationales • Stratégie de communication • Aspects financiers • ... 	<ul style="list-style-type: none"> - Collectivités territoriales - Organismes et entreprises - Associations - ... 	<ul style="list-style-type: none"> ▪ Vie quotidienne ▪ Etat de santé ▪ Activités sociales / Travail ▪ ...

Déclinaison de l'approche



Communication

- **Rôle SIG / Copil info grippe / réseau de communicants national et international**
- **Stratégie de communication**
- **Des outils**
 - Sites : grippeaviaire.gouv.fr etc
 - Plate-formes téléphoniques
 - Films, enregistrements, affiches INPES
 - Guides de bonne pratique pour des professionnels
- **Campagne de sensibilisation sur les maladies respiratoires**
- **Information / formation des professionnels de santé**

Éthique

- **Questions éthiques majeures**
 - **le devoir des professionnels de santé de prodiguer des soins en pandémie**
 - **la restriction des libertés dans un intérêt de santé public : (liberté de circuler, liberté de réunion, respect de la vie privée ...)**
 - **l'établissement de priorités incluant l'allocation de ressources rares (vaccins, anti-viraux ...)**
 - **les implications globales de gouvernement au niveau international**

En conclusion

- **Face au risque de pandémie grippale : mobilisation nationale et internationale dans de nombreux pays**
- **La France figure parmi les pays travaillant le plus à une préparation active face au risque de pandémie, avec une vigilance indispensable**
- **Intérêt de bien connaître le dispositif national (site : www.grippeaviaire.gouv.fr)**
- **Se préparer à la gestion de crise en général et au risque de pandémie plus particulièrement**
- **Réelle utilité de procéder à des exercices et à leur exploitation**
- **Poursuivre l'action au plus près des citoyens**
- **Poursuivre une réflexion éthique**
- **Ne jamais oublier que chacun pourra être touché, y compris les dirigeants et responsables**